

mdsMonitor



mdsMonitor = optimiertes Netzwerk, ständige Kontrolle, einfache Bedienung

Bei immer knapper werdenden Personalressourcen und immer komplexeren Netzwerkstrukturen ist es für die IT-Abteilung kaum mehr möglich, alle Systeme täglich zu überprüfen. So entstehen oftmals Ausfälle, die durch den Einsatz einer Monitoring-Solution vermeidbar sind.

- Mit mdsMonitor überwachen und protokollieren Sie permanent Ihre Netzwerkinfrastruktur. Sie können so frühzeitig Veränderungen an den Leistungsdaten einzelner Systeme erkennen und Maßnahmen schon vor dem Ausfall eines Gerätes einleiten.
- Durch die Langzeitprotokollierung erhalten Sie Daten, die Sie bei der Optimierung und Dimensionierung Ihrer Infrastruktur unterstützen. (z.B. bei der Investitionsplanung) Dadurch kann ein Netzwerk mit deutlich verbessertem Wirkungsgrad erreicht werden.
- Sollte trotzdem ein Ausfall eines Gerätes auftreten, meldet Ihnen mdsMonitor dies sofort über eMail, SMS oder Ähnliches.



Alle wichtigen Informationen auf einen Blick. Die Ampelfarben zeigen den Zustand einzelner Geräte

mdsMonitor ist ein modular aufgebautes Management- und Monitoring-Tool basierend auf dem OpenSource Projekt Nagios. Die Anwendung wird durch uns kontinuierlich weiterentwickelt und mit eigenen Modulen erweitert.

Überwachung von Hardware

- Prozessorauslastung
- Plattenspeicher
- Speicherbelegung
- Traffic
- Events / Logs

Benachrichtigung

- eMail
- SMS
- Syslog
- Pager
- Sprachausgabe



Überwachung von Prozessen

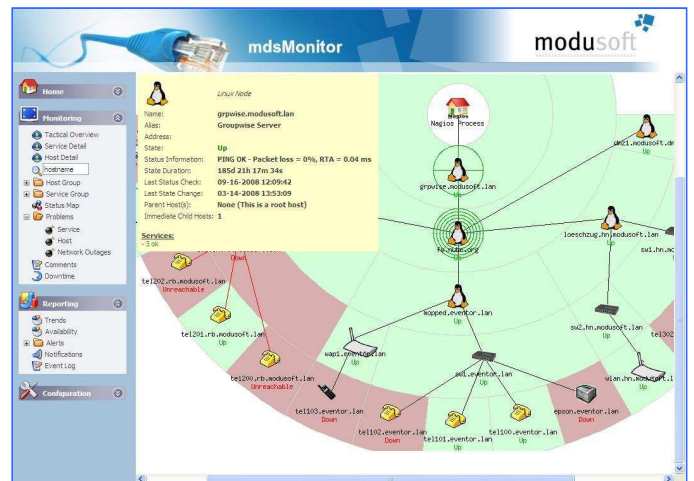
- Datenbanken
- Datensicherung
- Prüfung der Verfügbarkeit

Überwachung der Umgebung

- Temperatur
- Luftfeuchtigkeit
- digitale und analoge Signalquellen

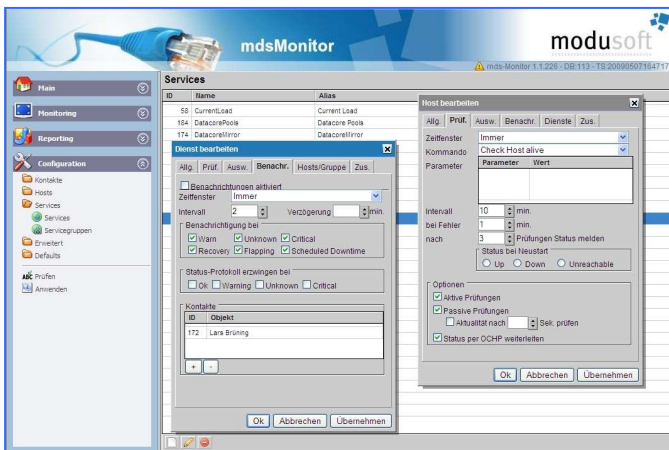
mdsMonitor – Ihre Vorteile:

- Sicherung der IT-Verfügbarkeit
- Verminderung von Ausfallkosten
- Vorausschauendes Planen durch die Analyse von Trends
- Erkennen von Schwachstellen und Einleitung von Präventivmaßnahmen
- Entlastung der Administratoren
- Absicherung der Investitionen
- Analyse der Historie im Fehlerfall



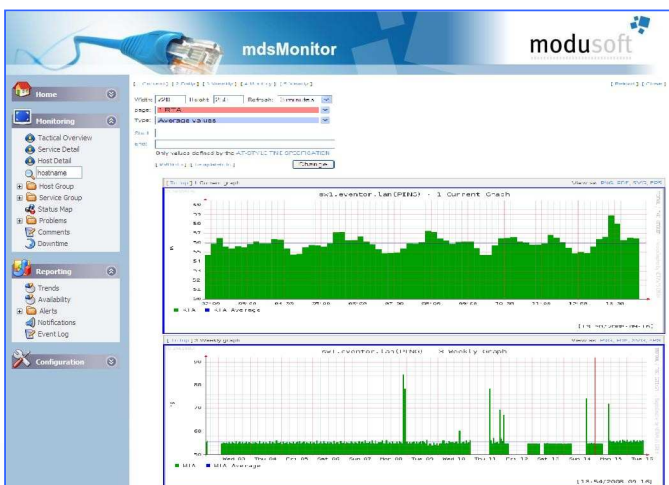
Übersichtliche Darstellung der Netzwerkstruktur als 2D-Karte mit direkter Statusanzeige

Mit der hierarchischen Struktur lassen sich Abhängigkeiten von einzelnen Diensten konfigurieren, so dass im Fehlerfall keine Flut von Meldungen ausgelöst wird.



Komfortable Web-Konfigurationsoberfläche

Mit **mdsConfig**, der intuitiv zu bedienenden Web-Oberfläche, ändern Sie bequem die Konfiguration aller Module.



Statistik-Funktionen zur Langzeitprotokollierung von Messwerten

mdsMonitor Appliance:

Die mdsMonitor Appliance ist mit einem CF-Boot-Image ausgestattet und speichert die Statistikdaten auf einer SATA-Longlife Festplatte. Eine Erweiterung mit einem internen GSM-Modem zum direkten SMS-Versand ist möglich.



Alle Update- und Konfigurationseinstellungen können über unser eigen entwickeltes Modul **mdsConfig** durchgeführt werden. Mit **mdsWiki** führen Sie Ihre Dokumentation direkt in Form eines Wiki an den Stellen, wo sie im Problemfall benötigt werden. Sie können direkt aus den Monitoring-Ansichten in die zum Host oder Service gehörenden Wiki-Einträge wechseln und diese natürlich auch untereinander verlinken.

Gerne beraten wir Sie detailliert über die Möglichkeiten des mdsMonitors und über die Vorteile der Nutzung und der Implementierung in Ihrem Haus.

modusoft – tunes up your network!

Wir freuen uns auf eine gute Zusammenarbeit