



Produktinformation MASTER 1000/1500

Für alle Einsatzbereiche geeignet.



Zuverlässig und robust

Die Industrie-PCs der Master-Baureihe verkörpern das, was FORSIS unter dem Begriff des „klassischen“ Maschinenterminals versteht.

Untergebracht in außerordentlich robusten, HF-dichten Aluminium Druckgussgehäusen, ausgestattet mit zahlreichen Schnittstellen und Steckplätzen bieten sie ein Höchstmaß an Performance, Belastbarkeit und große Variantenvielfalt.

Das Gerät wird angeboten mit 10,4“ oder 15“ LCD Anzeigeeinheiten.

Allgemeine Gerätespezifikation

Einsatzort / Verwendung

In erster Linie als stationäres Erfassungsgerät in Bereichen wie Maschinenbau, Logistik oder rauer Industrieumgebung

Gehäusematerial

Aluminium Druckguss

Eigenschaften

Pulverbeschichtet, 2-teilig aufgebaut,
Anzeige- und PC-Einheit getrennt

Schutzart [EN60529]

IP65 frontseitig, IP54 anschlussseitig

Zulassungen

CE, FCC

Temperaturbereich

-5°C bis 45°C (optional mit Heizung bis -20°C)

Montagemöglichkeiten

Montagebügel für Tisch- bzw. Wandmontage im Lieferumfang enthalten

Kabelzuführung

von unten / optional geschützt durch Abdeckung

Netzteil 230V AC / Leistung: 50W

intern, ATX kompatibel, Zulassungen: CE, CSA, UL

Gerätespezifikation

Baureihe: MASTER 1000

Gerätetypen: SBC - ISA - PCI



Gerätespezifikation		SBC	ISA	PCI
Abmessungen	B x H x T [mm]	330 x 230 x 130	330 x 230 x 200	330 x 230 x 200
Gewicht	[kg]	10	12	12
Display	LCD TFT	10,4"		
	Auflösung / Pixel	SVGA / 800x600 optional VGA / 640x480		
	Externer Analog Anschluß	•		
Eingabe	Touch, analog resistiv, auch mit Handschuhen u. Griffeln bedienbar	•		
	anstatt Touchscreen	entspiegelte Schutzscheibe 2mm		
	Externer Tastatur- u. Mausanschluss	•		
Massenspeicher	Festplatte 2,5", automotive, für den Dauerbetrieb geeignet	40GB		
	Compact Flash 2GB	optional		

Baureihe: MASTER 1500

Gerätetypen: SBC - ISA - PCI



Abmessungen	B x H x T [mm]	400 x 310 x 130		
Gewicht	[kg]	12	13	13
Display	LCD TFT	15"		
	Auflösung / Pixel	XGA / 1024x768		
	Externer, analoger VGA Anschluß	immer vorhanden		
Eingabe	Touch, analog resistiv, auch mit Handschuhen u. Griffeln bedienbar	•		
	anstatt Touchscreen	Schutzscheibe, Glas 2mm, entspiegelt		
	Externer Tastatur- u. Mausanschluss	•		
Massenspeicher	Festplatte 2,5", automotive, für den Dauerbetrieb geeignet	40 GB		
	Compact Flash 2GB	optional		



Serienmäßig: ● / optional ○

CPU- und Systemspezifikation

zu den SBC-Baureihen

System Platine	Single Board Computer [SBC]		
Prozessor	CPU / Taktfrequenz	Celeron M / 800 MHz / 1 GHz	Pentium M / 1,6 GHz
	Lüfter	fanless	CPU Lüfter
Hauptspeicher	1x SODIMM DDR max. 1GB	512MB	512MB
Schnittstellen	RS232	2, davon 1x RS422 oder RS485	
	Parallele Schnittstelle [LPT]	1	
	USB 2.0, bootable, extern verfügbar (1x belegt durch Touch Screen)	1 (optional 2x)	
	Ethernet 10/100 MBit , RJ45 Anschluß PXE-fähig	1	○
Freie Steckplätze	PCI104 Erweiterungssteckplatz z.B.: für PC Card Adapter (Funk, usw.)	○	○
	MIO Erweiterungssteckplatz z.B.: für 3xfach seriell Modul bzw. Digital I/O Modul	○	○
Verfügbarkeit	full production		

zu den ISA-Baureihen

System Platine	Slot CPU [ISA-Steckkarte]		
Prozessor	CPU / Taktfrequenz	Celeron Socket 370 bis 1,2 GHz	CELERON M 900 MHz / 1 GHz
	Lüfter	CPU Lüfter	fanless
Hauptspeicher	1x SODIMM SDRAM [max. 512GB]	512MB	--
	2x SODIMM DDR RAM [max. 2GB]	--	512 MB
Schnittstellen	RS232	2, davon 1x RS422 oder RS485	
	Parallele Schnittstelle [LPT]	1	
	USB 2.0	2	
	Ethernet 10/100 MBit 1000 MBit	●	○
Freie Steckplätze	ISA	4	
Verfügbarkeit		phased out 2008	phase in Q2/2007

zu den PCI-Baureihen

System Platine	Slot CPU [PCI-Steckkarte]			
Prozessor	CPU / Taktfrequenz	Pentium III [Tualatin] Socket 370 bis 1,26 GHz	CELERON M 800 MHz / 1 GHz	Pentium M bis 1,6 GHz
	Lüfter	CPU Lüfer	fanless	CPU Lüfter
Hauptspeicher	1x SODIMM SDRAM [max. 512MB]	512MB	--	--
	2x SODIMM DDR [max. 2GB]	--	512 MB	512MB
Schnittstellen	RS232 (davon 1x RS422 oder RS485)	1	3	3
	Parallele Schnittstelle [LPT]	1	1	
	USB 1.1, extern, bootable	2	--	--
	USB 2.0, extern, bootable	--	2	2
	Ethernet 10/100 MBit / PXE-fähig 1000 MBit	1 / ○	1 / ○	○
Freie Steckplätze	PCI	3		
Verfügbarkeit		phased out 2008	full production	

Serienmäßig: ● / optional ○

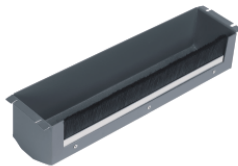


Zubehör zur MASTER Baureihe



Berührungslose Leser

Durch ein kleines Anbaugehäuse kann die MASTER Baureihe wahlweise mit den 3 berührungslosen Leseverfahren LEGIC®, hitag® oder Mifaire® ausgerüstet werden.



Kabelabdeckung / Zugriffsschutz

Zur Sicherung der Steckverbinder gegen Beschädigung und Mißbrauch kann die Geräteunterseite geschlossen werden. Die Kabel werden durch eine Bürstenöffnung oder durch PG-Verschraubungen nach außen geführt.



Kundenspezifische Lösung

Der Zugriffsschutz kann natürlich auch nach Kundenwunsch gestaltet werden.

Standsäule zum MASTER 1500

Zu Montage des MASTER 1500 im Freifeld wird zusätzlich ein Standfuß angeboten.



F O R S I S

Die Plattform für Ihre Datenerfassung

Hauptsitz
FORSIS GmbH
Schwanenstraße 5
88214 Ravensburg
Fon +49 751 76414 - 363
Fax +49 751 76414 - 366

Niederlassung
FORSIS GmbH
An der Straßenbahn 10
31177 Sarstedt/Hannover
Fon +49 5066 90229 - 160
Fax +49 5066 90229 - 229

Vertrieb Österreich
FORSIS
Sachsenstraße 48
A 4863 Seewalchen
Mob +43 664 9237353
Fon +43 7662 292 66

Vertrieb Schweiz
FORSIS International GmbH
Alleestraße 11
CH 2503 Biel
Fon +41 32 333 1073
Fax +41 32 333 1074

www.forsis.de / info@forsis.de

Weitergabe sowie Vervielfältigung dieser Unterlage, Verwertung und Mitteilung ihres Inhaltes ist nicht gestattet, soweit nicht ausdrücklich zugestanden. Zuwiderhandlung verpflichtet zu Schadenersatz. Alle Rechte vorbehalten. Technische Änderungen sind möglich.

Stand: 10/04/2007 / Dokumentenname DB-MA-100407.indd / Version 1.0